

9º
ANO

Geografia

**MATERIAL
DIGITAL**

Guerra Fria: disputas e desigualdades no mundo bipolar

1º bimestre
Aula 6

Ensino Fundamental:
Anos Finais

Secretaria da
Educação



SÃO PAULO
GOVERNO DO ESTADO

Conteúdos

- Disputas ideológicas e tecnológicas durante a Guerra Fria.
- Divisão do mundo em blocos e consequências nas relações globais e nas desigualdades sociopolíticas.

Objetivos

- Identificar os principais aspectos da Guerra Fria.
- Relacionar a Guerra Fria às disputas e desigualdades entre Ocidente e Oriente.

Disputa pelo planeta

- Quais os principais elementos dessa imagem e o que representam?
- O que está em “jogo”, de acordo com a imagem?



VIREM E CONVERSEM

Conflitos e divisões na Europa durante a Guerra Fria.

Reprodução – ENSINAR HISTÓRIA/JOELZA ESTER DOMINGUES.
Disponível em: <https://ensinarhistoria.com.br/belmonte-o-caricaturista-que-irritou-goebbels/>. Acesso em: 6 dez. 2024.





Organização dos grupos

- A turma será dividida em grupos.
- Cada grupo deverá criar uma ficha com questões.
- Cada ficha deverá conter de três a cinco questões sobre temas relativos à Guerra Fria.

Destaque



Utilize o material que você elaborou para essa aula prática, como o mapa mental. Ele também servirá como apoio para responder às questões.



© Getty Images

Tarefa de cada grupo



Grupo criando questões.

Disponível em: <https://giphy.com/gifs/soulpancake-work-school-l3mZ1FuqX1xMZCRZ6>.
Acesso em: 16 jul. 2025.

Atividade 1



Veja no livro!



10 minutos

1. Cada grupo deverá ficar com, no máximo, dois subtemas.
2. Criem:
 - Uma pergunta de verdadeiro ou falso;
 - O restante das questões devem ter quatro alternativas cada, com apenas uma opção correta.
3. Criem perguntas claras e identifiquem de maneira explícita a resposta correta.

Sugestões de subtemas para as perguntas

- Corrida espacial.
- Corrida armamentista.
- Muro de Berlim.
- Divisão do mundo (Ocidente x Oriente).
- Desigualdades entre os blocos.
- Propaganda e cultura durante a Guerra Fria.



Exemplo de questão

Essa construção dividiu um país e estava localizada na capital nacional. Que construção é essa?

- A Grande Muralha da China.
- B Muro entre o México e os Estados Unidos.
- C Cortina de Ferro, na Europa.
- D Muro de Berlim.



Correção

Essa construção dividiu um país e estava localizada na capital nacional. Que construção é essa?

- A Grande Muralha da China. ✗
- B Muro entre o México e os Estados Unidos. ✗
- C Cortina de Ferro, na Europa. ✗
- D Muro de Berlim. ✓



Na prática

Atividade 1



Veja no livro!

Questão

A Guerra Fria foi um conflito armado direto entre EUA e URSS. A afirmação é:

verdadeira.

falsa.



Na prática

Atividade 1



Veja no livro!

Correção

A Guerra Fria foi um conflito armado direto entre EUA e URSS. A afirmação é:

verdadeira.



falsa.



© Getty Images





Rodadas do jogo

O professor selecionará as perguntas criadas pelos grupos.

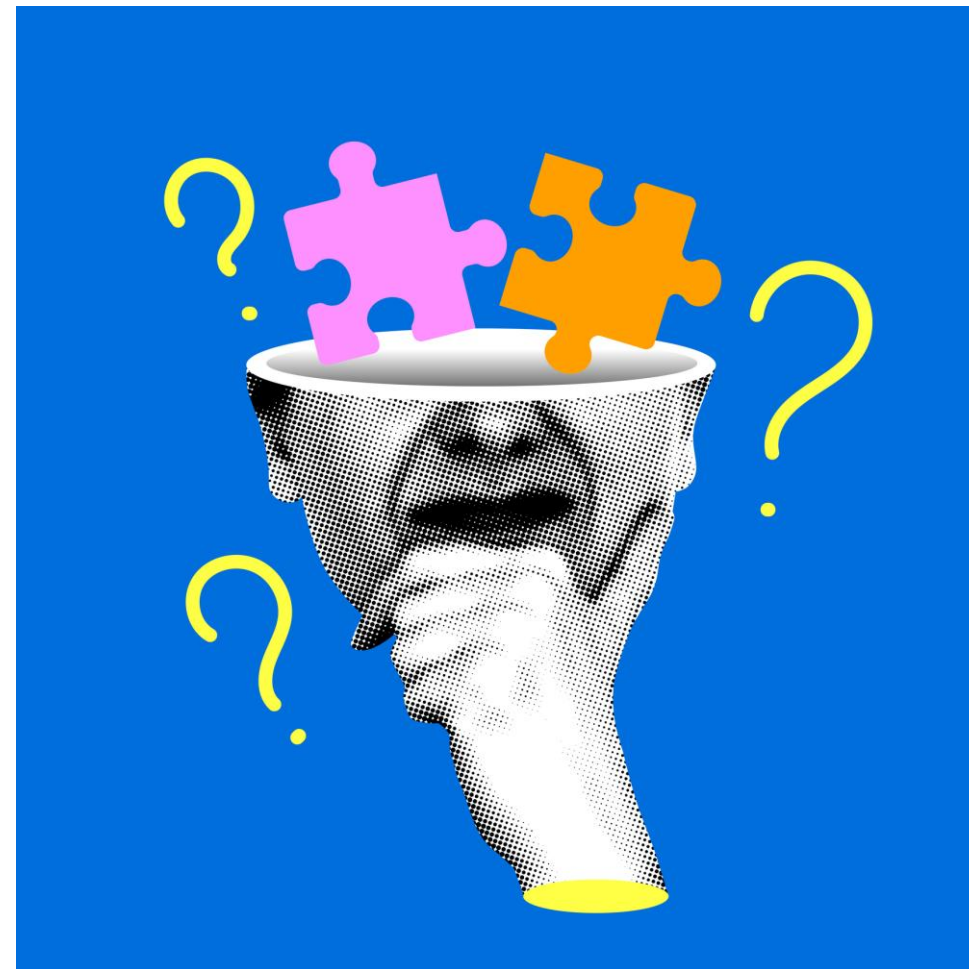
As perguntas serão lidas em voz alta e todos os grupos deverão respondê-las seguindo uma ordem (ex.: grupo 2 responde uma questão do grupo 1; grupo 3 responde uma questão do grupo 2 etc.).

Cada resposta correta vale um ponto.

As perguntas podem ser:

- múltipla escolha;
- verdadeiro ou falso.

Ao final, o grupo com maior pontuação será o vencedor.



Retomada

- Qual parte da história da Guerra Fria você achou mais interessante?
- Quais disputas geopolíticas semelhantes ainda estão em curso?

Cenas que ilustram episódios da Guerra Fria.

Disponível em: <https://giphy.com/gifs/callofduty-cod-activision-cal-of-duty-kcgSM301Efmbcwrx6H>. Acesso em: 16 jul. 2025.



Referências

LEMOV, D. **Aula 10 3.0**: 63 técnicas para melhorar a gestão da sala de aula. Porto Alegre: Penso, 2023.

ROSENSHINE, B. Principles of instruction: research-based strategies that all teachers should know. In: **American Educator**, v. 36, n. 1., Washington, 2012. pp. 12-19. Disponível em: <https://eric.ed.gov/?id=EJ971753>. Acesso em: 27 ago. 2025.

SÃO PAULO (Estado). Secretaria da Educação. **Currículo Paulista**: etapa Anos Finais, 2019. Disponível em: <https://efape.educacao.sp.gov.br/curriculopaulista/wp-content/uploads/2019/09/curriculo-paulista-26-07.pdf>. Acesso em: 27 ago. 2025.

Para professores

Slide 2



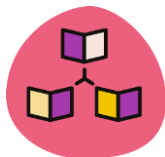
Habilidade: (EF09GE14B) Analisar projeções cartográficas, anamorfoses geográficas e mapas temáticos relacionados às questões sociais, ambientais, econômicas, culturais, políticas de diferentes regiões do mundo.

(EF09GE06) Associar o critério de divisão do mundo em Ocidente e Oriente a partir do Sistema Colonial implantado pelas potências europeias e analisar as consequências políticas, econômicas, sociais, culturais e ambientais para diferentes países.

Slide 3



Tempo: 5 minutos.



Dinâmica de condução: projete a imagem aos alunos. Faça as perguntas propostas e, se possível, envolva diferentes estudantes, garantindo variedade nas falas.



Expectativas de respostas: a imagem mostra dois países disputando o controle do mundo, como aconteceu na Guerra Fria. Mesmo parecendo um jogo, essa disputa tem clima de tensão (nuvens escuras), o que simboliza o risco de guerra. Os dois personagens representam o capitalismo (EUA) e o socialismo (URSS), que disputavam influência global. O mundo era o “campo de jogo”, onde vários países eram afetados pela disputa entre essas duas potências.

Print do slide

Relembre

Disputa pelo planeta

- Quais os principais elementos dessa imagem e o que representam?
- O que está em “jogo”, de acordo com a imagem?



VIREM E CONVERSEM

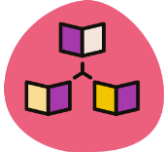
Conflitos e divisões na Europa durante a Guerra Fria.

Reprodução – ENSINAR HISTÓRIA/JOELZA ESTER DOMINGUES.
Disponível em: <https://ensinarhistoria.com.br/belmonte-o-caricaturista-que-irritou-goebbels/>. Acesso em: 6 dez. 2024.



2026_AF_V1

2026_AF_V1



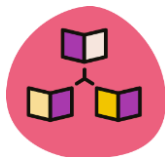
Dinâmica de condução:

Recursos necessários

- Quadro ou projetor (para leitura das perguntas);
- Marcadores de pontos (quadro, folha ou aplicativo simples);
- Placas com letras A, B, C e D, ou folhas em branco;

Explique que a aula será prática e em grupo. Relembre os principais conteúdos já trabalhados com os alunos:

- A divisão do mundo em dois blocos (capitalista e socialista);
- A corrida espacial, tecnológica e cultural;
- O simbolismo do Muro de Berlim;
- As desigualdades resultantes das disputas indiretas;
- Mudanças na geopolítica mundial.



Dinâmica de condução:

Organização dos grupos e entrega das fichas (5 minutos)

O que fazer:

- Divida a turma em grupos com cerca de quatro a seis estudantes;
- Explique que cada grupo será responsável por criar de três a cinco perguntas sobre os temas estudados;
- Cada grupo deve criar uma pergunta de verdadeiro ou falso ou aberta de resposta curta, e o restante das perguntas de múltipla escolha com quatro alternativas.

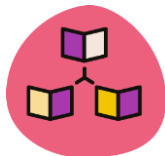
Elaboração das perguntas (10 minutos)

O que fazer:

- Separe os temas por grupos, para não ter perguntas muito similares do mesmo assunto;
- Incentive o uso de linguagem clara, objetiva e bem formulada;
- Circule entre os grupos para tirar dúvidas e garantir que todos compreendam a proposta.

Dica: reforce que as perguntas devem ter relação com os conceitos da Guerra Fria, e não apenas fatos isolados.

Dinâmica de condução:



Rodadas do jogo: usando as perguntas dos grupos (20 minutos)

O que fazer:

- Após a coleta das fichas, selecione algumas perguntas para aplicar em rodadas coletivas;
- Leia as perguntas em voz alta e dê tempo para cada grupo responder;
- Marque os pontos de cada grupo em um espaço visível e acessível a todos, com base nas respostas corretas.

Tipos de rodadas possíveis:

- Múltipla escolha: todos respondem em grupo e/ou levantam a letra correta em plaquinhas, caso tenha opção;
- Verdadeiro ou falso: grupos mostram a placa ou escrevem “V” ou “F”.



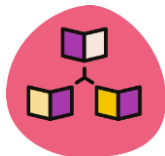
Expectativas de respostas:

As experiências serão idiossincráticas.

Slide 12



Tempo: 5 minutos.



Dinâmica de condução: faça uma rápida rodada com as perguntas propostas, utilize essa roda de conversa como forma de fechamento reflexivo. Pode ser realizada em duplas, pequenos grupos ou em roda com toda a turma. Retome o que foi visto nesta aula e na anterior. Relembre os pontos importantes e as dúvidas que restam.



Expectativas de respostas:

1. Resposta pessoal.
2. A atual rivalidade entre EUA e China, além do conflito entre Rússia e Ucrânia e a atuação da OTAN, são alguns exemplos de disputas geopolíticas atuais.

Caderno de exercícios

Para esta aula, são indicados os exercícios **8 e 9 [do bloco de conteúdo/unidade temática DAS GRANDES NAVEGAÇÕES À GUERRA FRIA]**. Dentro desse conjunto eles pretendem **[consolidar]** elementos. Esses exercícios podem ser feitos em casa, de forma autônoma pelos estudantes, ou você pode selecionar alguns para trabalhar em sala de aula.

Os exercícios dessa aula são considerados de nível fácil.

