

**9º**  
**ANO**

**Geografia**

**MATERIAL  
DIGITAL**

# **Aspectos físicos, uso do solo e ocupação**

**3º bimestre**  
**Aula 8**

**Ensino Fundamental:**  
**Anos Finais**

Secretaria da  
Educação



**SÃO PAULO**  
GOVERNO DO ESTADO

## Conteúdos

- Avaliação de aspectos físicos como relevo, hidrografia e clima, aliados ao uso do solo na Europa, Ásia e Oceania – Aula prática.

## Objetivos

- Reconhecer os aspectos físicos dos continentes europeu, asiático e oceânico;
- Reconhecer o uso e ocupação do solo, assim como os aspectos demográficos dos continentes europeu, asiático e oceânico.



Trecho da cadeia montanhosa do Himalaia, na Índia.



## Aula prática sobre o uso do solo na Europa, Ásia e Oceania

Nas aulas anteriores, você pôde dar início ao registro de seus estudos sobre os diversos usos do solo na Europa, Ásia e Oceania. Nesta aula, faremos atividades práticas sobre esse assunto.

- Qual uso do solo mais chamou a sua atenção nos três continentes?
- E qual região específica deles mais se destacou para você? Por quê?



# Aula prática sobre o uso do solo na Europa, Ásia e Oceania

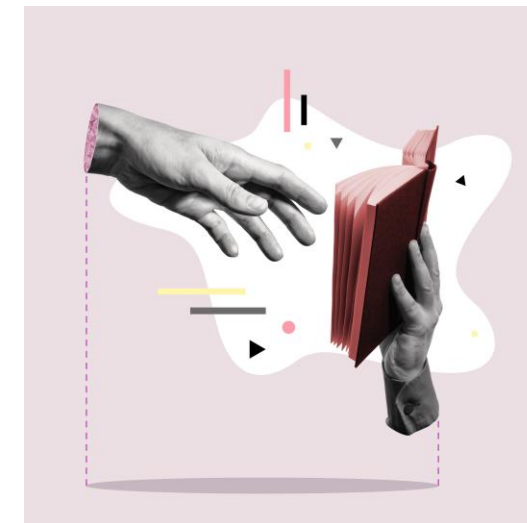
## Introdução

Preparem-se, pois a atividade poderá ser feita em competição por grupos, de forma individual, ou em rodadas alternadas! Uma oportunidade para testar conhecimentos e trocar experiências!

## Orientações

- 1: Leiam as questões atentamente.
- 2: Escolham a alternativa correta de cada questão.
- 3: Preencham o quadro a seguir.

1 -	6 -	11 -
2 -	7 -	12 -
3 -	8 -	13 -
4 -	9 -	14 -
5 -	10 -	15 -



© Getty Images

### FICA A DICA



Gerencie bem o tempo, pois ele será limitado para responder às questões. Em caso de dúvida, consulte seus registros de estudo.



### 1. Assinale a alternativa correta.

Como o relevo plano e os rios navegáveis contribuíram para a urbanização e a ocupação das grandes planícies europeias?

- A Facilitaram transporte e comércio, desenvolvendo economia e cidades.
- B Tornaram a região inabitável devido à falta de recursos naturais.
- C Impediram a agricultura devido aos acentuados desníveis do relevo.
- D Foram responsáveis pela escassez de água e dificuldade à navegação.



© Getty Images





### 2. Assinale a alternativa correta.

De que modo os fatores climáticos na porção norte da Europa influenciam o uso do solo?

- A Limitam a agricultura, favorecendo turismo e florestas.
- B Incentivam o cultivo de grãos em larga escala.
- C Facilitam a urbanização densa em áreas abertas.
- D Impedem totalmente a ocupação humana.



© Getty Images





### 3. Assinale a alternativa correta.

Por que o Mediterrâneo tem importância econômica no cenário internacional?

- ☐ A Por ser uma região isolada e pouco explorada.
- ☐ B Pelo clima favorável à agricultura e pelo turismo de luxo.
- ☐ C Pela exclusividade nas atividades industriais.
- ☐ D Pela ausência de atividades agrícolas e turísticas.



© Getty Images





### 4. Assinale a alternativa correta.

Por que países europeus, como a Espanha, estão investindo em tecnologias renováveis como energia solar e eólica?

- A Para aumentar o uso de combustíveis fósseis.
- B Para substituir plantações por campos de energia.
- C Para reduzir a dependência de energias não renováveis.
- D Para abandonar o comércio internacional.



© Getty Images





## 5. Assinale a alternativa correta.

Como o Himalaia influencia o clima e a ocupação do território na Ásia?

- A Impede qualquer ocupação ou atividade econômica.
- B Facilita o deslocamento da umidade oceânica à Ásia Central.
- C Não exerce influência sobre o clima ou o território.
- D Atua como barreira climática e abriga planaltos ocupados.



© Getty Images





## 6. Assinale a alternativa correta.

Por que a gestão da água é essencial no clima árido do Oriente Médio?

- A Porque o clima favorece a agricultura sem irrigação.
- B Porque a irrigação não é necessária em climas áridos.
- C Porque a região possui amplas reservas de água doce.
- D Porque 90% das áreas agricultáveis dependem de irrigação.



© Getty Images

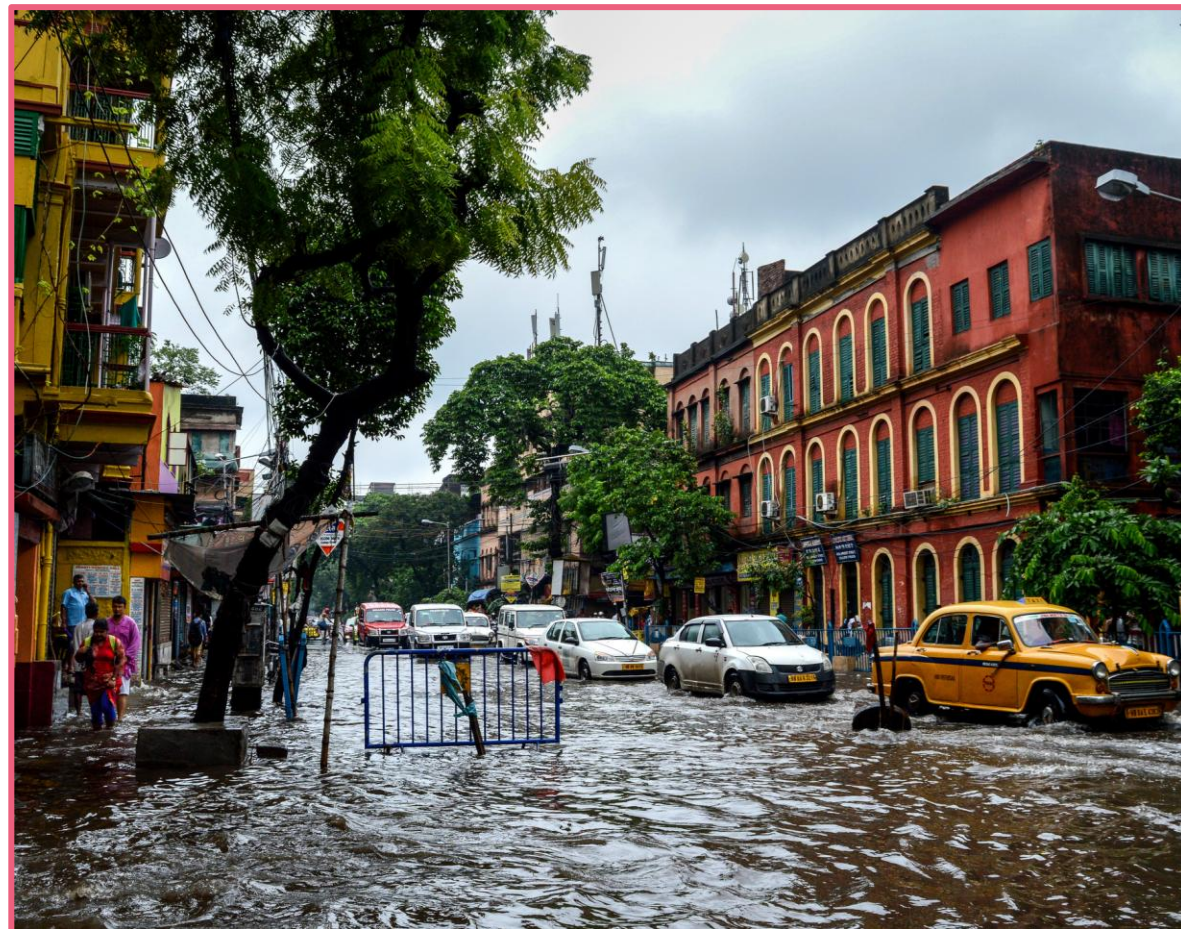




## 7. Assinale a alternativa correta.

De que maneira as monções impactam a vida nas grandes cidades do sul da Ásia?

- A Reduzem a quantidade de chuvas, favorecendo a agricultura.
- B Causam inundações frequentes, dificultando a vida urbana.
- C Garantem estabilidade climática o ano inteiro.
- D Eliminam a necessidade de infraestrutura urbana.



© Debarchan Chatterjee/Getty Images





### 8. Assinale a alternativa correta.

Por que países do Oriente Médio, como os Emirados Árabes Unidos, estão investindo em áreas tecnológicas como o Silicon Oasis, em Dubai?

- A Para reduzir a dependência do petróleo e diversificar a economia.
- B Para aumentar a exploração de petróleo e gás natural.
- C Para concentrar atividades exclusivamente agrícolas.
- D Para substituir tecnologias modernas por métodos tradicionais.



© Getty Images



## 9. Assinale a alternativa correta.

Qual é o papel da Nova Rota da Seda no desenvolvimento de cidades da Ásia Central, como Tashkent, no Uzbequistão?

- A Concentrar exclusivamente atividades agrícolas locais.
- B Facilitar a exportação de produtos e atrair investimentos.
- C Substituir a mineração como principal atividade econômica.
- D Eliminar a necessidade de infraestrutura moderna.



© Getty Images





### 10. Assinale a alternativa correta.

O rio Yangtzé é fundamental para a agricultura e economia da China. Por qual nome ele é conhecido devido à cor de suas águas?

A Amarelo.

B Marrom.

C Azul.

D Vermelho.



© Getty Images



## 11. Assinale a alternativa correta.

Qual tem sido o impacto do plantio de óleo de palma nas florestas tropicais do Sudeste Asiático?

- A Não gera impactos significativos nas áreas florestais.
- B Reduz a pressão ambiental e incentiva reflorestamentos.
- C Preserva as florestas e aumenta a biodiversidade.
- D Provoca desmatamento e destruição de ecossistemas.



© Getty Images





## 12. Assinale a alternativa correta.

Quais são os principais desafios enfrentados pelos trabalhadores da indústria têxtil no Sudeste Asiático?

- A Altos salários e jornadas reduzidas em ambientes seguros.
- B Garantias trabalhistas completas e condições de trabalho estáveis.
- C Jornadas longas, baixos salários e falta de proteção sindical.
- D Isenção de exposição a produtos químicos e apoio sindical forte.



© Jeff\_Cagle/Getty Images





### 13. Assinale a alternativa correta.

Qual a influência da Cordilheira Australiana na dinâmica climática regional?

- A Facilita a umidade em todo o território, reduzindo as estepes.
- B Como uma barreira às massas de ar úmidas, concentra chuvas no litoral.
- C Impede a formação de chuvas no litoral, mantendo o clima seco.
- D Distribui uniformemente a precipitação em todo o país.

Atividade 1



Veja no livro!



2 minutos



© Getty Images

Continua



## 14. Assinale a alternativa correta.

Qual é a importância da Grande Barreira de Corais com relação aos ecossistemas marinhos?

- A Não possui relevância ambiental ou ecológica significativa.
- B Impede o crescimento de corais por causa de águas profundas.
- C Reduz a biodiversidade local devido à falta de nutrientes.
- D É um dos ecossistemas marinhos mais ricos e diversos do planeta.



© Getty Images





## 15. Assinale a alternativa correta.

Qual é a importância da mineração para a economia da Austrália?

A É uma das principais fontes de renda e emprego do país.

B Elimina os impactos ambientais nas áreas áridas.

C Concentrada no litoral leste, não possui relevância econômica.

D Reduz a necessidade de exportações para a Ásia.





# Aula prática sobre o uso do solo na Europa, Ásia e Oceania

1. Quais novos aprendizados vocês construíram com esta atividade?
2. Quais temas ainda parecem mais complexos para vocês?

Trecho do rio Reno, na cidade de Bacharach, na Alemanha.

© Getty Images



VIREM E CONVERSEM





## Referências

- BICKER, L. Como indústria da moda alimenta condições de trabalho desumanas em fábricas com calor extremo na Ásia. **BBC News Brasil**, 2 fev. 2024. Disponível em: <https://www.bbc.com/portuguese/articles/cmlg481wx7no>. Acesso em: 27 jan. 2025.
- BRASIL. Ministério da Educação. **Base Nacional Comum Curricular**. Brasília (DF), 2018. Disponível em: [https://www.gov.br/mec/pt-br/escola-em-tempo-integral/BNCC\\_EI\\_EF\\_110518\\_versaofinal.pdf](https://www.gov.br/mec/pt-br/escola-em-tempo-integral/BNCC_EI_EF_110518_versaofinal.pdf). Acesso em: 27 jan. 2025.
- GEOSCIENCE AUSTRALIA. Highest mountains, 27 jun. 2014. Disponível em: <https://www.ga.gov.au/scientific-topics/national-location-information/landforms/highest-mountains>. Acesso em: 27 jan. 2025.
- INSTITUTO BRASILEIRO DE GEOGRAFIA E ESTATÍSTICA (IBGE). **Atlas geográfico escolar**. Rio de Janeiro: IBGE, 2023.
- INSTITUTO NACIONAL DE ESTUDOS E PESQUISAS EDUCACIONAIS ANÍSIO TEIXEIRA (INEP). Exame Nacional do Ensino Médio (ENEM), 2014. Prova de Ciências Humanas e suas Tecnologias; Prova de Ciências da Natureza e suas Tecnologias, 1º dia, Caderno 1 - Azul. Disponível em: [https://download.inep.gov.br/educacao\\_basica/enem/provas/2014/2014\\_PV\\_impresso\\_D1\\_CD1.pdf](https://download.inep.gov.br/educacao_basica/enem/provas/2014/2014_PV_impresso_D1_CD1.pdf). Acesso em: 27 jan. 2025.

## Referências

INTERNATIONAL LABOUR ORGANIZATION (ILO). ILO report reveals challenges and precarity experienced by many Lao migrants, 31 ago. 2023. Disponível em: <https://www.ilo.org/resource/news/ilo-report-reveals-challenges-and-precarity-experienced-many-lao-migrant>. Acesso em: 27 jan. 2025.

LEMOV, D. **Aula nota 10 3.0**: 63 técnicas para melhorar a gestão da sala de aula. Porto Alegre: Penso, 2023.

ROSENSHINE, B. Principles of instruction: research-based strategies that all teachers should know. **American Educator**, v. 36, n. 1, Washington, 2012. pp. 12-19. Disponível em: <https://www.aft.org/ae/spring2012>. Acesso em: 27 jan. 2025.

SÃO PAULO (Estado). Secretaria da Educação. **Currículo Paulista**, 2019. Disponível em: <https://efape.educacao.sp.gov.br/curriculopaulista/wp-content/uploads/2019/09/curriculo-paulista-26-07.pdf>. Acesso em: 27 jan. 2025.

SIMIELLI, M. E. **Geoatlas**. São Paulo: Ática, 2019.

Identidade visual: imagens © Getty Images.



# Aprofundando

**A seguir, você encontra uma seleção de exercícios extras, que ampliam as possibilidades de prática, de retomada e aprofundamento do conteúdo estudado.**



## Aprofundando

1. (ENEM 2014) Ao relacionar os textos, a explicação para o processo de territorialização descrito está no(a)

- A aceitação das diferenças culturais.
- B adequação da posição geográfica.
- C incremento do ensino superior.
- D qualidade da rede logística.
- E custo da mão de obra local.

“

### TEXTO I



### TEXTO II

A Índia deu um passo alto no setor de teleatendimento para países mais desenvolvidos, como os Estados Unidos e as nações europeias. Atualmente mais de 245 mil indianos realizam ligações para todas as partes do mundo a fim de oferecer cartões de créditos ou telefones celulares ou cobrar contas em atraso.

Disponível em: [www.conectacallcenter.com.br](http://www.conectacallcenter.com.br). Acesso em: 12 nov. 2013 (adaptado).



## Aprofundando

### Correção

1. (ENEM 2014) Ao relacionar os textos, a explicação para o processo de territorialização descrito está no(a)

A

aceitação das diferenças culturais.



B

adequação da posição geográfica.



C

incremento do ensino superior.



D

qualidade da rede logística.



E

custo da mão de obra local.



#### TEXTO I



#### TEXTO II

A Índia deu um passo alto no setor de teleatendimento para países mais desenvolvidos, como os Estados Unidos e as nações europeias. Atualmente mais de 245 mil indianos realizam ligações para todas as partes do mundo a fim de oferecer cartões de créditos ou telefones celulares ou cobrar contas em atraso.

Disponível em: [www.conectacallcenter.com.br](http://www.conectacallcenter.com.br). Acesso em: 12 nov. 2013 (adaptado).



# Para professores



### Correção

#### 1. Assinale a alternativa correta.

Como o relevo plano e os rios navegáveis contribuíram para a urbanização e a ocupação das grandes planícies europeias?

**A** Facilitaram transporte e comércio, desenvolvendo economia e cidades. ✓

**B** Tornaram a região inabitável devido à falta de recursos naturais. ✗

**C** Impediram a agricultura devido aos acentuados desníveis do relevo. ✗

**D** Foram responsáveis pela escassez de água e dificuldade à navegação. ✗



Wolfsburg, com residências e, ao fundo, indústrias, ocupando as planícies do rio Weser, na Alemanha. A cidade é a sede da Volkswagen.

© Getty Images



### Correção

#### 2. Assinale a alternativa correta

De que modo os fatores climáticos na porção norte da Europa influenciam o uso do solo?

A

Limitam a agricultura, favorecendo turismo e florestas.



B

Incentivam o cultivo de grãos em larga escala.



C

Facilitam a urbanização densa em áreas abertas.



D

Impedem totalmente a ocupação humana.



A cidade de Rovaniemi, Finlândia, está localizada no Círculo Polar Ártico.

© Getty Images



### Correção

#### 3. Assinale a alternativa correta.

Por que o Mediterrâneo é considerado um destaque econômico internacional?

A

Por ser uma região isolada e pouco explorada.



B

Pelo clima favorável à agricultura e pelo turismo de luxo.



C

Pela exclusividade nas atividades industriais.



D

Pela ausência de atividades agrícolas e turísticas.



Vinhedos de uma vinícola em Saint-Tropez, cidade localizada na Riviera Francesa, no Mar Mediterrâneo.

© Getty Images



### Correção

#### 4. Assinale a alternativa correta.

Por que países europeus, como a Espanha, estão investindo em tecnologias verdes como energia solar e eólica?

A

Para aumentar o uso de combustíveis fósseis.



B

Para substituir plantações por campos de energia.



C

Para reduzir a dependência de energias não renováveis.



D

Para abandonar o comércio internacional.



Campo de energia solar e eólica em Andaluzia, na Espanha.

© Getty Images



### Correção

#### 5. Assinale a alternativa correta.

Como o Himalaia influencia o clima e a ocupação do território na Ásia?

A

**Impede qualquer ocupação ou atividade econômica.**



B

**Facilita o deslocamento da umidade oceânica à Ásia Central.**



C

**Não exerce influência sobre o clima ou o território.**



D

**Atua como barreira climática e abriga planaltos ocupados.**



Vila em Annapurna, na região do Himalaia, no Nepal.

© Getty Images



### Correção

#### 6. Assinale a alternativa correta.

Por que a gestão da água é essencial no clima árido do Oriente Médio?

A

Porque o clima favorece a agricultura sem irrigação.



B

Porque a irrigação não é necessária em climas áridos.



C

Porque a região possui amplas reservas de água doce.



D

Porque 90% das áreas agricultáveis dependem de irrigação.



Tubulação de água protegida por cercas no deserto de Negev, em Israel.

© Getty Images



### Correção

#### 7. Assinale a alternativa correta.

De que maneira as monções impactam a vida nas grandes cidades do Sul da Ásia?

A

Reduzem a quantidade de chuvas, favorecendo a agricultura.



B

Causam inundações frequentes, dificultando a vida urbana.



C

Garantem estabilidade climática o ano inteiro.



D

Eliminam a necessidade de infraestrutura urbana.



Alagamento em rua de Calcutá, Índia, devido às intensas chuvas, durante as monções de verão, em julho de 2018.

© Debarchan Chatterjee/Getty Images



### Correção

#### 8. Assinale a alternativa correta.

Por que países do Oriente Médio, como os Emirados Árabes Unidos, estão investindo em áreas tecnológicas como o Silicon Oasis, em Dubai?

A

Para reduzir a dependência do petróleo e diversificar a economia.



B

Para aumentar a exploração de petróleo e gás natural.



C

Para concentrar atividades exclusivamente agrícolas.



D

Para substituir tecnologias modernas por métodos tradicionais.



Fachada de edifício no Silicon Oasis, em Dubai, área planejada da cidade para servir como centro técnico e de inovação, oferecendo infraestrutura moderna e tecnológica.

© Getty Images



### Correção

#### 9. Assinale a alternativa correta.

Qual é o papel da Nova Rota da Seda no desenvolvimento de cidades da Ásia Central, como Tashkent, no Uzbequistão?

A

**Concentrar exclusivamente atividades agrícolas locais.**



B

**Facilitar a exportação de produtos e atrair investimentos.**



C

**Substituir a mineração como principal atividade econômica.**



D

**Eliminar a necessidade de infraestrutura moderna.**



Tashkent, capital do Uzbequistão, será uma das futuras principais estações da Nova Rota da Seda.

© Getty Images



### Correção

#### 10. Assinale a alternativa correta.

O rio Yangtzé é fundamental para a agricultura e economia da China. Por qual nome ele é conhecido devido à cor de suas águas?

A

Amarelo.



B

Marrom.



C

Azul.



D

Vermelho.



As planícies do rio Yangtzé, em direção ao seu delta, são intensamente ocupadas e importantes à economia chinesa. Na foto, trecho do Yangtzé atravessando a cidade de Nanquim, uma das mais importantes da China.

© Getty Images



### Correção

#### 11. Assinale a alternativa correta.

Qual tem sido o impacto do plantio de óleo de palma nas florestas tropicais do Sudeste Asiático?

A

Não gera impactos significativos nas áreas florestais.



B

Reduz a pressão ambiental e incentiva reflorestamentos.



C

Preserva as florestas e aumenta a biodiversidade.



D

Provoca desmatamento e destruição de ecossistemas.



Grandes áreas de plantio e colheita de óleo de palma em meio a trechos de floresta tropical, na Malásia.

© Getty Images



## Correção

### 12. Assinale a alternativa correta.

Quais são os principais desafios enfrentados pelos trabalhadores da indústria têxtil no Sudeste Asiático?

A

**Altos salários e jornadas reduzidas em ambientes seguros.**



B

**Garantias trabalhistas completas e condições de trabalho estáveis.**



C

**Jornadas longas, baixos salários e falta de proteção sindical.**



D

**Isenção de exposição a produtos químicos e apoio sindical forte.**



Trabalhadoras em manufatura têxtil no Camboja.

© Jeff\_Cagle/Getty Images



### Correção

#### 13. Assinale a alternativa correta.

Qual a influência da Cordilheira Australiana na dinâmica climática regional?

A

Facilita a umidade em todo o território, reduzindo as estepes.



B

Como uma barreira às massas de ar úmidas, concentra chuvas no litoral.



C

Impede a formação de chuvas no litoral, mantendo o clima seco.



D

Distribui uniformemente a precipitação em todo o país.



O monte Kosciuszko, com 2.880 metros de altitude, é o ponto mais alto da Cordilheira Australiana.

© Getty Images



## Correção

### 14. Assinale a alternativa correta.

Qual é a importância da Grande Barreira de Corais com relação aos ecossistemas marinhos?

A Não possui relevância ambiental ou ecológica significativa.



B Impede o crescimento de corais por causa de águas profundas.



C Reduz a biodiversidade local devido à falta de nutrientes.



D É um dos ecossistemas marinhos mais ricos e diversos do planeta.



Trecho da Grande Barreira de Corais, na costa da Austrália.

© Getty Images

### Correção

#### 15. Assinale a alternativa correta.

Qual é a importância da mineração para a economia da Austrália?

A

É uma das principais fontes de renda e emprego do país.



B

Elimina os impactos ambientais nas áreas áridas.



C

Concentrada no litoral leste, não possui relevância econômica.



D

Reduz a necessidade de exportações para a Ásia.



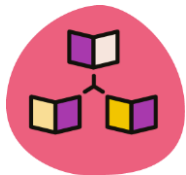
Área de mineração de ferro no deserto australiano, a oeste do país.

© Getty Images





**Habilidade:** (EF09GE17) Analisar e explicar as características físico-naturais e a forma de ocupação e usos da terra em diferentes regiões da Europa, da Ásia e da Oceania. (SÃO PAULO, 2019)



**Dinâmica de condução:** o intuito desta abordagem inicial é promover uma rápida avaliação do estudo prévio realizado pelos estudantes. As perguntas permitem, de maneira ágil, tanto que os estudantes expressem sua compreensão, quanto que o professor avalie a coerência e o detalhamento dos argumentos apresentados. Com isso, esperamos proporcionar um melhor diagnóstico inicial da construção de conhecimento dos estudantes, bem como sua retomada e ressignificação após a realização das atividades, que abrangerão os principais assuntos estudados sobre o uso do solo nos três continentes: Europa, Ásia e Oceania.



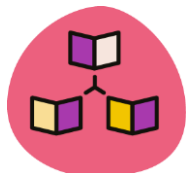
**Expectativas de respostas da primeira questão:** espera-se que os estudantes mencionem uma atividade econômica, um destaque urbano ou mesmo um risco ambiental estudado ao longo das aulas anteriores. Exemplos incluem: a mineração no deserto australiano, a concentração populacional nas planícies fluviais do Leste Asiático, ou a influência do Himalaia na dinâmica climática da Ásia.

**Expectativas de respostas da segunda questão:** espera-se que os estudantes explicitem, por meio da citação de uma região, a compreensão da relação sociedade-natureza em suas especificidades regionais, construída ao longo dos estudos e do material de estudo organizado na aula anterior. Podem citar, por exemplo: o Mediterrâneo na Europa e a influência da geomorfologia nas atividades econômicas; o norte da Ásia e sua relação com a dispersão populacional; ou ainda a Ásia Central e sua relação com a exportação a partir do projeto da Nova Rota da Seda.





**Tempo:** 35 minutos.



**Dinâmica de condução:** professor, considerando a realidade de sua turma e as sequências didáticas organizadas para melhor atendê-la, sugerimos alguns modelos de execução da atividade. Esses modelos podem ser adaptados conforme as diferentes possibilidades em sala de aula:

- **Competição por grupos:** divida a turma em dois ou mais grupos. Cada grupo responde às questões coletivamente e, ao final, um representante justifica as escolhas. Se necessário, a última questão pode ser utilizada como critério de desempate.
- **Individual:** cada estudante responde às questões e, ao final, a correção é realizada de forma coletiva.
- **Duplas ou trios:** organize os estudantes nesses formatos para que respondam às questões de maneira colaborativa. No final, as duplas ou trios justificam brevemente suas respostas.
- **Rodada alternada:** com a turma dividida em dois grandes grupos (por exemplo, números pares e ímpares da chamada), cada grupo responde a uma pergunta, de maneira alternada. No fim, todos participam da correção final.



**Expectativas de respostas:** apresentamos um gabarito das respostas para auxiliá-lo na correção das questões.

1 - A	6 - D	11 - D
2 - A	7 - B	12 - C
3 - B	8 - A	13 - B
4 - C	9 - B	14 - D
5 - D	10 - C	15 - A

**Expectativas de respostas:** espera-se que, com a resolução das atividades, os estudantes tenham ampliado e ressignificado seus conhecimentos sobre aspectos essenciais do uso do solo na Europa, Ásia e Oceania.

Na Europa, foram exploradas a importância das planícies centrais para a ocupação e urbanização do território, os impactos do clima frio no uso do solo no Círculo Polar Ártico, o Mediterrâneo como destaque econômico e turístico internacional, e a diversificação energética para a liderança em tecnologias verdes e a redução da dependência de combustíveis fósseis.

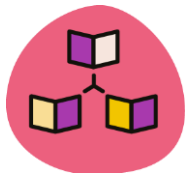




**Expectativas de respostas:** na Ásia, abordaram-se o papel do Himalaia no controle climático e na ocupação do território, a gestão hídrica em climas áridos no Oriente Médio, os impactos das monções no sul da Ásia, como em Calcutá, a diversificação econômica no Oriente Médio para reduzir a dependência do petróleo, a relevância da Nova Rota da Seda na Ásia Central, a importância das planícies do rio Yangtzé para a economia chinesa, os impactos ambientais do cultivo de óleo de palma no Sudeste Asiático, e a precarização das leis trabalhistas na indústria têxtil no Camboja.

Na Oceania, os temas trabalhados foram a influência da Cordilheira Australiana na dinâmica climática do continente, destacando as diferenças entre litoral e interior, a importância ambiental e ecológica da Grande Barreira de Corais, um dos ecossistemas marinhos mais diversos do planeta, e a relevância da mineração na Austrália como fonte de renda, emprego e influência global, além dos impactos ambientais dessa atividade.

O objetivo dessas atividades foi enfatizar a relação entre relevo, clima, hidrografia, urbanização, economia e questões ambientais, destacando as dinâmicas de ocupação, exploração e uso sustentável do solo e dos recursos naturais. Além disso, buscou-se possibilitar a aferição do processo de construção do conhecimento dos estudantes sobre esses temas ao longo das aulas, possibilitando a retomada de pontos que possam ter sido mais desafiadores à turma.



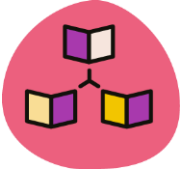
**Dinâmica de condução:** esta proposta de encerramento pode ser adaptada aos diferentes modelos de execução da atividade, permitindo complementar o aprendizado e retomar pontos que ainda possam ser desafiadores para os estudantes.



**Expectativas de respostas da questão 1:** incentive os estudantes a se expressarem livremente. O objetivo é que, após a resolução das questões, eles reflitam sobre quais temas passaram a ter um novo significado ou uma compreensão mais ampla com base nas atividades realizadas.

**Expectativas de respostas da questão 2:** da mesma forma, os estudantes devem ser encorajados a compartilhar os temas que ainda consideram desafiadores. Essa etapa permite ao professor identificar conteúdos que podem precisar de revisão ou aprofundamento. Se necessário, algumas das atividades podem ser refeitas ou discutidas coletivamente para reforçar os conceitos.





**Dinâmica de condução:** docente, sugere-se uma dinâmica que melhor se adéque à aprendizagem do estudante. A atividade pode ser feita em conjunto, duplas, times ou individualmente. Escolha uma que incentive os estudantes e supra suas necessidades e potencialidades.



**Expectativa de resposta:** alternativa correta – E. A Índia possui uma grande população e salários mais baixos em comparação aos países desenvolvidos, tornando-se um destino atrativo para a terceirização de serviços de teleatendimento por empresas estrangeiras que buscam reduzir custos operacionais.

