

**1<sup>a</sup>**

**Série**

**Geografia**

**MATERIAL  
DIGITAL**

# **Domínios morfoclimáticos**

**2º bimestre  
Aula 14**

**Ensino  
Médio**

Secretaria da  
Educação



**SÃO PAULO**  
GOVERNO DO ESTADO

## Conteúdos

- Domínios morfoclimáticos;
- Diferenças e relações entre biomas e domínios.

## Objetivos

- Conhecer o conceito de domínios morfoclimáticos;
- Localizar e identificar os domínios morfoclimáticos do Brasil;
- Reconhecer diferenças e relações entre domínios morfoclimáticos e biomas.

## Para começar



5 minutos

Nesta aula, você irá conhecer os diferentes domínios morfoclimáticos. Na imagem ao lado, podem-se observar diferentes processos responsáveis pela formação de um domínio.

- a) O que é um domínio morfoclimático?
- b) O que você identifica na imagem?

**COM SUAS PALAVRAS**



Imagem 1 – Garganta da Fortaleza, Cambará do Sul, Brasil.

© Getty Images





# Domínios morfoclimáticos

“

*[...] entendemos por domínio morfoclimático e fitogeográfico um conjunto espacial de certa ordem de grandeza territorial – de centenas de milhares a milhões de quilômetros quadrados de área – onde haja um esquema coerente de feições de relevo, tipos de solo, formas de vegetação e condições climático-hidrológicas. Tais domínios espaciais, de feições paisagísticas e ecológicas integradas, ocorrem em uma espécie de área principal, de certa dimensão e arranjo, em que as condições fisiográficas e biogeográficas formam um complexo relativamente homogêneo e extensivo.”*

*(AB'SÁBER, 2007)*

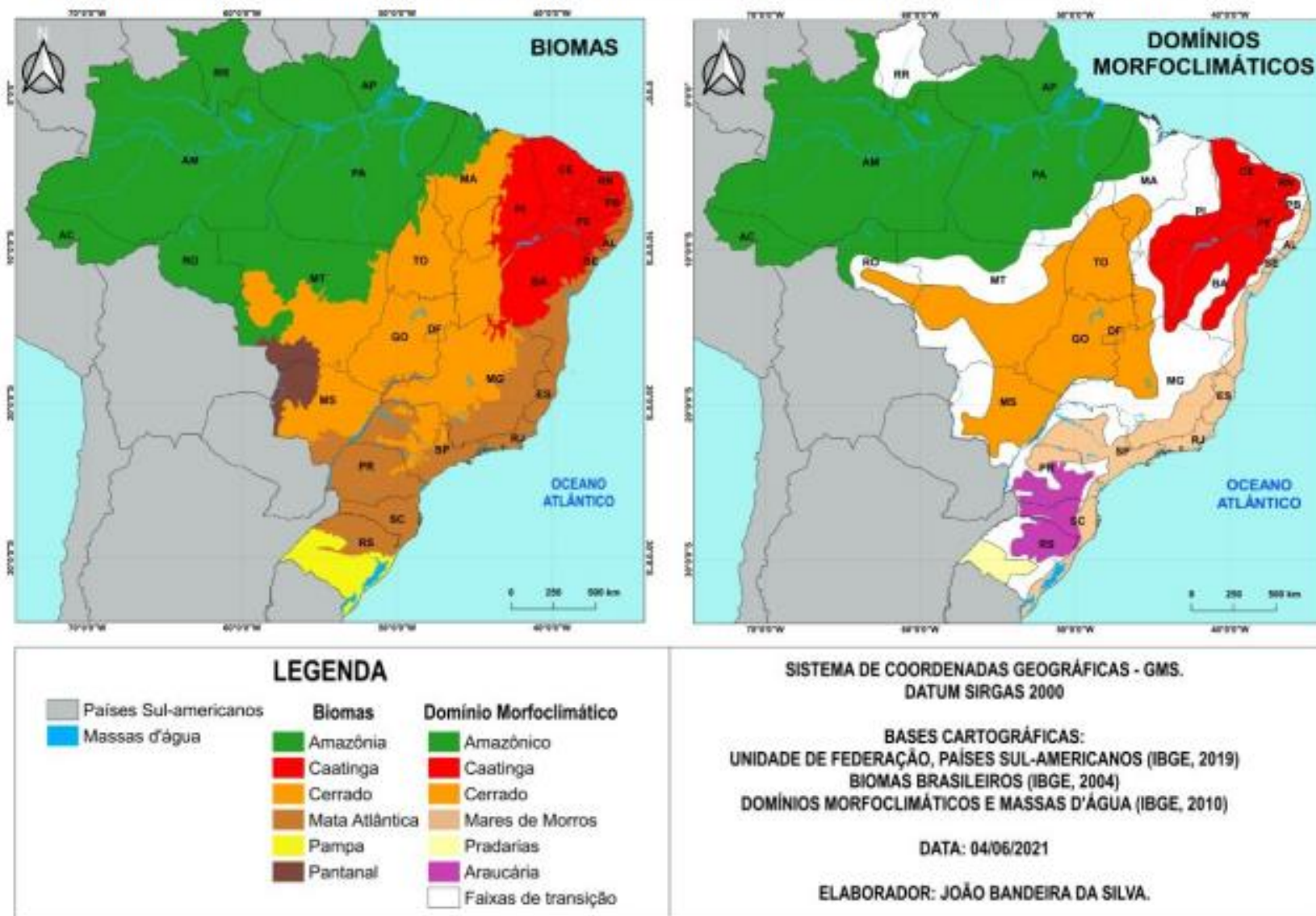
O estudo sobre domínios climáticos vai além da caracterização pela fitogeografia, ou seja, a distribuição da vegetação. Ele envolve os fatores geomorfológicos, como relevo, e os fatores climáticos predominantes nessas áreas.

Dessa maneira, pode-se dizer que os **domínios morfoclimáticos** são regiões definidas a partir da interação entre a composição paisagística e a combinação dos elementos: relevo, clima, vegetação, hidrografia e solo. O que o difere do **bioma**, que é a formação de um conjunto de variados ecossistemas, ou seja, de uma comunidade biológica, como fauna e flora similares.

Segundo Aziz Ab'Sáber, há seis domínios morfoclimáticos no Brasil, além de faixas de transição.

Observe os mapas a seguir.

**Figura 1.** Mapas de biomas e domínios morfoclimáticos e fitogeográficos do Brasil.



Fonte: Organizado pelos autores.

## Para refletir

- Você consegue perceber as diferenças entre domínio e bioma só observando os mapas?
- O que são faixas de transição?

Mapas – Brasil: biomas; Brasil: domínios morfoclimáticos.

Reprodução – ALBUQUERQUE, 2022.  
Disponível em: <https://www.e-publicacoes.uerj.br/tamoios/article/download/61114/42738/242381>. Acesso em: 15 nov. 2024.





# Amazônico

Abrange as áreas da Região Norte, ocupadas pelo domínio fitogeográfico da floresta amazônica. Destaca-se pelas florestas densas e contínuas, uma rede hidrográfica de rios caudalosos e diferentes ecossistemas.

Seu relevo é formado por baixas altitudes e delimitado pela cordilheira e pelos planaltos Brasileiro e Guianense.

O clima equatorial é definido por uma região intertropical, com elevada incidência de radiação solar. As temperaturas médias variam de 24 a 27° C e precipitação entre 1 600 a 3 600 mm anuais.

Enfrenta enormes frentes de degradação da cobertura vegetal, esgotamento dos solos e secamento parcial dos mananciais.



Imagem – Domínio Amazônico.

© Getty Images



## Atividade

Atividade 1



Veja no livro!

1. Explique as principais diferenças entre domínios morfoclimáticos e bioma, destacando os elementos que cada conceito abrange e como eles ajudam a entender a diversidade de paisagens e ecossistemas do território brasileiro.





Imagem – Domínio da Caatinga.

© Getty Images

## Caatinga

Situada na Região Nordeste, área fisiográfica denominada sertão nordestino, é caracterizada por solos pedregosos e por sua formação vegetal xerófila, ou seja, adaptada a secas prolongadas, com espinhos e folhas pequenas.

No relevo destaca-se a depressão, com a maior parte dos rios sendo temporários, com exceção do Rio São Francisco, que mantém sua perenidade.

O clima é semiárido, apresentando escassez de chuvas por um período de até 7 meses, com variação anual de 400 a 800 mm. A temperatura é elevada, mantendo-se entre 25 e 29° C.



# Mares de Morros

Compreende grande parte do território brasileiro, de Norte a Sul, com predomínio na costa brasileira.

O nome deve-se às formações do relevo mamelonar, em forma de meias-laranjas, que constituem sua característica.

Apresenta em sua área uma cobertura vegetal de florestas, hoje devastadas, constituída pela Mata Atlântica, além de ecossistemas complementares, como manguezais.

De clima tropical úmido, apresenta precipitações elevadas, variando entre 1 100 e 1 500 mm e de 3 mil a 4 mil mm (na Serra do Mar, em São Paulo)

Imagem – Domínio Mares de Morros.

É um *hot spot* da biodiversidade, tendo menos de 25% de sua cobertura original, em decorrência do alto contingente populacional nessas áreas e das demais ações antrópicas.





### Cerrado

Localizado na Região Centro-Oeste, possui relevo de planaltos, com chapadões centrais e irregulares.

A vegetação é adaptada ao clima e solos, tendo como características troncos e galhos retorcidos e folhas grossas que se encontram distantes uma das outras. Existem as florestas-galerias (que se formam em áreas com maior umidade e ao longo dos rios).

O clima é tropical sazonal, com uma estação quente e uma chuvosa, e temperaturas que podem variar, na mínima, entre 20 e 22° C, e na máxima, entre 24 e 26° C.

Os solos sofrem com a intensa lixiviação, são de baixa fertilidade, ácidos, com predomínio do intemperismo químico.

É um *hot spot* da biodiversidade, pela perda de vegetação original diante do avanço da soja.



Imagem – Domínio do Cerrado.

© Getty Images





### Araucárias

Compreende a Região Sul, com relevo predominante de planaltos e solo rico em nutrientes.

É formado por bosques de araucárias, de cobertura descontínua, que varia de pradarias mistas a pequenos bosques de pinhais e campos.

O clima predominante é o subtropical úmido, caracterizado por uma amplitude térmica elevada e precipitações anuais bem distribuídas, que variam entre 1 200 mm e 1 800 mm.



Imagem – Domínio das Araucárias.

© Getty Images



# Pradarias



Imagem – Domínio das Pradarias.

© Getty Images

Localizado nos pampas gaúchos. Pode ser conhecido como Região das Campinas, Campanha Gaúcha ou Zona das Coxilhas.

Seu relevo é de baixa altitude, como as planícies, formado por coxilhas, que são feições mamelonizadas de colinas.

A vegetação é a herbácea, uma vegetação rasteira formada por gramíneas, mas também há matas de galerias.

O clima é o subtropical úmido, com curtos períodos de estiagem no verão e amplitude térmica elevada.

# Faixas de transição ou ecótonos

São áreas intermediárias entre os domínios, com características físicas e climáticas que se assemelham aos domínios próximos, como a Mata dos Cocais, o Pantanal e o Agreste.

## GLOSSÁRIO

**Ecótono:** região resultante do contato entre dois ou mais biomas fronteiriços.



Produzido pela SEDUC-SP.





## Produção de texto

Atividade 2



Veja no livro!



5 minutos

### Explorando os domínios morfoclimáticos do Brasil

O Brasil é um país de grande diversidade natural, abrigando distintos domínios morfoclimáticos, resultantes da interação entre fatores como relevo, clima, solo e vegetação, que influenciam o modo de vida e as atividades humanas em cada região.

Escreva um texto dissertativo sobre os domínios morfoclimáticos do Brasil, abordando os seguintes pontos:





1. **Definição e importância:** explique o conceito de domínio morfoclimático e por que ele é relevante para o estudo de Geografia.
2. **Principais domínios do Brasil:** descreva os principais domínios morfoclimáticos do país, destacando suas características físicas e biológicas.
3. **Influência no modo de vida e na economia:** analise como os diferentes domínios morfoclimáticos influenciam as atividades econômicas e os modos de vida das populações, incluindo práticas agrícolas, extrativistas e outras adaptações culturais.
4. **Desafios ambientais:** aborde os principais desafios ambientais enfrentados em cada domínio, como desmatamento, queimadas e degradação do solo, e como esses problemas afetam a conservação da biodiversidade.





### Instruções:

- O texto deve ter entre 20 e 25 linhas.
- Organize as ideias de maneira clara e coesa.
- Use exemplos específicos para enriquecer sua argumentação.
- É possível utilizar trechos de notícias ou de livros, desde que a fonte seja citada.

Em dia combinado com o professor, realize a entrega do texto.





© Getty Images

- Você vive em uma área de domínio morfoclimático ou em uma faixa de transição?
- Qual é a diferença entre domínios morfoclimáticos e biomas?



## Referências

- AB'SÁBER, A. **Os domínios de natureza no Brasil**: potencialidades paisagísticas. São Paulo: Ateliê Editorial, 2007.
- ALBUQUERQUE, F. N. B. de *et al.* Os conceitos de bioma e domínio morfoclimático nas vídeos aulas de geografia: abordagens e desafios. **Revista Tamoios**, v. 18, n. 2, 2022. Disponível em: <https://www.e-publicacoes.uerj.br/tamoios/article/download/61114/42738/242381>. Acesso em: 15 nov. 2024.
- ALMEIDA, J. C. S. L. de. **Geografia do Brasil**. São Paulo: Editora Ática, 2003.
- ASSOCIAÇÃO DOS GEÓGRAFOS BRASILEIROS (AGB). **Página inicial**, [s.d.]. Disponível em: <https://www.geografia.org.br/>. Acesso em: 15 nov. 2024.
- CASTRO, A. A. J. F. Figura 7. **ResearchGate**, [s.d.]. Disponível em: [https://www.researchgate.net/figure/Figura-7-Mapa-dos-Dominios-Morfoclimaticos-de-AbSaber-1970-Amazonico-verde-escuro\\_fig3\\_276127428](https://www.researchgate.net/figure/Figura-7-Mapa-dos-Dominios-Morfoclimaticos-de-AbSaber-1970-Amazonico-verde-escuro_fig3_276127428). Acesso em: 18 nov. 2024.
- FERREIRA, A. S.; GUEDES, A. F. P. **A vegetação do Brasil**. São Paulo: Editora da USP, 2004.
- LEMOV, D. **Aula nota 10**: 49 técnicas para ser um professor campeão de audiência. São Paulo: Da Boa Prosa; Fundação Lemann, 2011.

## Referências

MARCÍLIO, R. Os grandes domínios morfoclimáticos brasileiros em geografia. **Descomplica**, [s.d.]. Disponível em: <https://descomplica.com.br/d/vs/aula/os-grandes-dominios-morfoclimaticos-brasileiros/>. Acesso em: 10 nov. 2024.

MENDES, J. de A. **Geografia física**: uma introdução. São Paulo: Atual, 2010.

SÃO PAULO (Estado). Secretaria da Educação. **Currículo Paulista**: etapa Ensino Médio, 2020. Disponível em: [https://efape.educacao.sp.gov.br/curriculopaulista/wp-content/uploads/2023/02/CURR%C3%8DCULO-PAULISTA-etapa-Ensino-M%C3%A9dio\\_ISBN.pdf](https://efape.educacao.sp.gov.br/curriculopaulista/wp-content/uploads/2023/02/CURR%C3%8DCULO-PAULISTA-etapa-Ensino-M%C3%A9dio_ISBN.pdf). Acesso em: 15 nov. 2024.

SILVA, D. B. da. Os domínios morfoclimáticos do Brasil. **Portal CESAD-UFS**, [s.d.]. Disponível em: [https://cesad.ufs.br/ORBI/public/uploadCatalogo/15415316022012Geografia\\_do\\_Brasil\\_Aula\\_3.pdf](https://cesad.ufs.br/ORBI/public/uploadCatalogo/15415316022012Geografia_do_Brasil_Aula_3.pdf). Acesso em: 15 nov. 2024.

UNIVERSIDADE FEDERAL DO RIO GRANDE DO SUL. *Prova de Vestibular 2015 – 3º Dia: Biologia, Química, Geografia*. Disponível em: <https://www.ufrgs.br/coperse/wp-content/uploads/2022/04/3o-DIA-BIO-QUI-GEO-1.pdf>. Acesso em: 12 dez. 2024.

Identidade visual: imagens © Getty Images.



# Aprofundando

**A seguir, você encontra uma seleção de exercícios extras, que ampliam as possibilidades de prática, de retomada e aprofundamento do conteúdo estudado.**



**(UFRGS 2015)** Considere as afirmações abaixo, sobre os domínios morfoclimáticos propostos pelo geógrafo Aziz Ab'Saber, os quais resultam da interação de clima, relevo e vegetação e constituem paisagens próprias.

I – Domínio dos Mares de Morros: onde predomina o relevo mamelonar e a Mata Atlântica.

II – Domínio das Pradarias: onde predomina o clima subtropical, o relevo de coxilhas e a vegetação herbácea dos campos.

III – Domínio das Caatingas: predominante no interior do Nordeste brasileiro, caracterizado por depressões interplanálticas semiáridas.

Quais estão corretas?

A

Apenas I.

B

Apenas II.

C

Apenas I e III.

D

Apenas II e III.

E

I, II e III.





**(UFRGS 2015)** Considere as afirmações abaixo, sobre os domínios morfoclimáticos propostos pelo geógrafo Aziz Ab'Saber, os quais resultam da interação de clima, relevo e vegetação e constituem paisagens próprias.

I – Domínio dos Mares de Morros: onde predomina o relevo mamelonar e a Mata Atlântica.

II – Domínio das Pradarias: onde predomina o clima subtropical, o relevo de coxilhas e a vegetação herbácea dos campos.

III – Domínio das Caatingas: predominante no interior do Nordeste brasileiro, caracterizado por depressões interplanálticas semiáridas.

Quais estão corretas?

- |   |                  |   |
|---|------------------|---|
| A | Apenas I.        | × |
| B | Apenas II.       | × |
| C | Apenas I e III.  | × |
| D | Apenas II e III. | × |
| E | I, II e III.     | ✓ |

# Para professores



## Slide 2

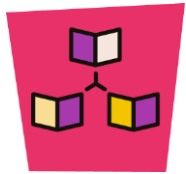


**Habilidade:** (EM13CHS304) Analisar os impactos socioambientais decorrentes de práticas de instituições governamentais, de empresas e de indivíduos, discutindo as origens dessas práticas, selecionando, incorporando e promovendo aquelas que favoreçam a consciência e a ética socioambiental e o consumo responsável. (SÃO PAULO, 2020)

## Slide 3



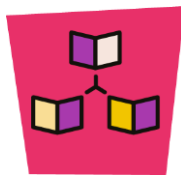
**Tempo:** 3 minutos.



**Dinâmica de condução:** neste início de aula é importante trabalhar com os estudantes a leitura da fotografia, de maneira que eles possam trazer conhecimentos prévios sobre os estudos, trabalhando o olhar crítico sobre uma determinada paisagem.



**Tempo:** 4 minutos.



**Dinâmica de condução:** em primeiro lugar, é preciso relembrar os estudantes que o bioma é um sistema formado pela interação de elementos bióticos e abióticos. Um bioma pode ter vários ecossistemas dentro de si. Dessa maneira, pode-se analisá-los a partir de sua biodiversidade, ou seja, as espécies vivas e presentes em uma região.

Em Geografia, o estudo é mais focado nos domínios morfoclimáticos, analisando as características específicas da vegetação em diferentes regiões e levando em conta fatores locais, como clima, solo, relevo e a influência humana.

Enquanto a palavra "bioma" refere-se a grandes ecossistemas que compartilham clima e vegetação similar em uma escala global (como florestas tropicais, savanas, desertos etc.), o termo "domínio morfoclimático" se refere a categorias mais específicas e locais da vegetação, considerando a diversidade de espécies e suas interações em um espaço determinado.



## Slide 6



**Tempo:** 4 minutos.



**Dinâmica de condução:** neste momento, realize a leitura dos mapas com os estudantes. Aproveite as perguntas do “Para refletir” a fim de instigar os estudantes na análise durante a leitura. A ideia é que possam formular ideias, mas que estas se mantenham previamente “abertas” aos esclarecimentos durante os estudos.



### **Expectativas de respostas:**

Espera-se que os estudantes apontem que domínios morfoclimáticos e biomas são conceitos distintos. O primeiro engloba fatores físicos, como relevo, clima e solo; já o segundo se refere a ecossistemas que compartilham características biológicas similares, especialmente no que diz respeito à flora e à fauna. No Brasil, essa diferença é essencial para compreender tanto a diversidade de formações vegetais como as adaptações ecológicas das espécies ao meio, bem como para levantar considerações a respeito das ações humanas sobre determinados meios.

As faixas de transição são áreas geográficas localizadas entre dois ou mais ambientes naturais, biomas ou domínios morfoclimáticos, que apresentam características intermediárias dos sistemas vizinhos. Essas regiões geralmente possuem elementos mistos da fauna, flora, clima e solo dos ambientes que delimitam.

## Slide 8



**Tempo:** 4 minutos.



**Dinâmica de condução:** neste momento, solicite que os estudantes reflitam sobre os conteúdos trabalhados nos slides anteriores para responder a questão proposta.



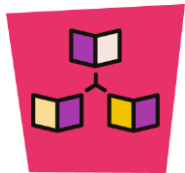
**Expectativas de respostas:**

Espera-se que os estudantes apontem que Domínios morfoclimáticos e biomas são conceitos distintos usados para compreender a diversidade ambiental do Brasil. Os domínios morfoclimáticos, propostos por Aziz Ab'Sáber, consideram fatores físicos integrados, como relevo, clima, vegetação, solos e hidrografia, para definir grandes unidades de paisagem homogênea. Já os biomas, adotados pelo IBGE, focam em critérios ecológicos, destacando a biodiversidade, com ênfase na vegetação, fauna e processos ecológicos.

Enquanto os domínios analisam a interação entre elementos físicos, os biomas exploram a biodiversidade e os serviços ecossistêmicos. Juntos, esses conceitos oferecem uma visão abrangente das paisagens e ecossistemas, fundamentais para conservação e gestão ambiental.



**Tempo:** 5 minutos.



**Dinâmica de condução:** a ideia da seção **Na prática** é trabalhar com produção textual sobre os domínios morfoclimáticos. Desse modo, os estudantes podem, a partir de sua própria produção, compreender a diversidade dos domínios morfoclimáticos no Brasil e sua importância, refletindo, ainda, sobre os impactos das atividades humanas sobre eles e apresentando um panorama sobre os desafios da conservação em cada região.



## Slide 18



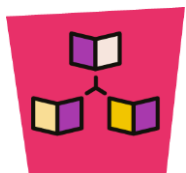
**Tempo:** 2 minutos.



**Dinâmica de condução:** a seção **Encerrando** é para fechar o conteúdo previsto. Aproveite o momento para que os estudantes possam concretizar os aprendizados nas atividades.



**Tempo:** 5 minutos.



**Dinâmica de condução:** A atividade da seção **Aprofundando** tem o objetivo de aprofundar o tema da aula a partir de atividades de vestibular. A ideia é que o estudante possa realizar essa atividade de maneira individual, analisando a formação do seu conhecimento.



**Expectativa de resposta:**

**Gabarito:** E.

